



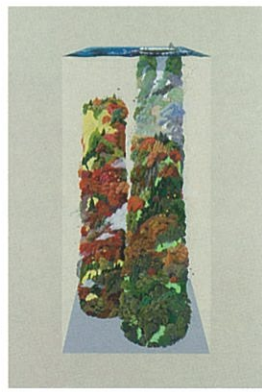
Kashiwagura



Mikagi



Yokoyama



Kato



Ohba



Mukai



Adachi



Kawasaki



Ohmura



Ito



Ishihara

東京藝術大学
川崎麻央
重政周平
向井大祐
武蔵野美術大学
伊藤朋子
女子美術大学
横山芙美
京都市立芸術大学
大村美玲

多摩美術大学
佐藤健太郎
三輪彩音
加藤日菜子
京都造形芸術大学
乾榮里子
筑波大学
菅澤薫
東北芸術工科大学
小野木亜美
柏倉風馬
石原葉

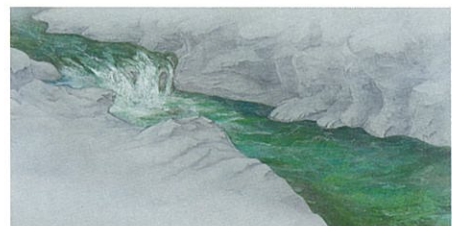
広島市立大学
大庭孝文
東京造形大学
足立佐羽子
金沢美術工芸大学
山本有彩
招待作家
藤城正晴
織田涼子
特別出品(前回買上)
中井章人
大河原典子

2016年 入場無料
9/23金 - 11/6日
10:00 - 17:00 金曜は19:00まで
月曜休館 ※月曜が祝日の場合は火曜休館

公益財団法人佐藤国際文化育英財団
佐藤美術館

第25回 奨学生美術展

公益財団法人佐藤国際文化育英財団



Sato



Fujishiro



Inui



Oda



Sugawara



Yamamoto



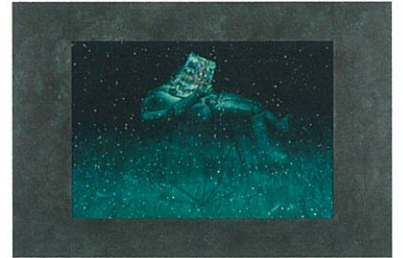
Shigemasa

佐藤国際文化育英財団奨学育英事業25周年記念事業

当財団は、平成2年に美術館の運営、美術を専攻する国内外の学生への奨学援助、美術を通じた国際交流による相互理解の促進に貢献することを目的とし設立されました。その中の奨学援助事業は平成3年よりスタートし今年で25年を迎えます。そこで本年度は、奨学援助事業25周年を記念する展覧会を以下の通り開催致します。



Ohkawara



Nakai

公益財団法人佐藤国際文化育英財団 第25回 奨学生美術展

2016年9月23日(金)～11月6日(日) **《入場無料》**

公益財団法人佐藤国際文化育英財団では、全国の美術系大学より推薦を受けた優秀な学生に奨学金を支給しております。本展は25期奨学生たちの研究発表展です。

特集展示:過去の奨学生の作品6点を展示

展覧会付帯イベント①

10/2(日)
14:00-15:30

アーティスト・トーク

本展出品者によるアーティスト・トークをおこないます
参加方法:予約不要。当日展示会場へお集まりください。
参加費:無料

展覧会付帯イベント②

10/16(日)
14:00-17:00

ポートフォリオを持って美術館へ行こう!

アーティストのためのお悩み相談会 (要予約)

相談員:八柳サエ(横浜美術館学芸担当グループ長 司書/主任学芸員) 立島恵(当館学芸部長)

参加者の持参したポートフォリオ作品について相談員2名が個別にアドバイスします。
若手作家が活動をおこなう上で、一番大きな悩みは「どうしたらもっと良い作品が描けるだろうか?」という点にあるでしょう。この悩みを解決するには、自分自身で作品と深く向き合うことと同様に他者の意見が重要と考えます。
今回のイベントでは、持参いただいたポートフォリオ作品について専門家である学芸員2名が個別にアドバイスします。
また作品制作だけでなく発表の仕方など、さまざまなお悩みにもお答えします。
主な対象:絵画制作と発表に興味のある方ならどなたでも。

参加方法:事前予約制となります。メールにて件名を【ポートフォリオイベント】とし、本文に【お名前】【電話番号】【年齢】を明記してお申込ください。

定員:10名程度 応募者多数の場合は抽選。
(個別相談時間は1名あたり約10分程度です。質問内容を簡潔にまとめておいてください)
会場:佐藤美術館5F 参加費:無料

東京藝術大学
川崎 麻央 重政 周平 向井 大祐

武蔵野美術大学
伊藤 朋子

女子美術大学
横山 芙美

京都市立芸術大学
大村 美玲

多摩美術大学
佐藤 健太郎 三輪 彩音 加藤 日菜子

京都造形芸術大学
乾 榮里子

筑波大学
菅澤 薫

東北芸術工科大学
小野木 亜美 柏倉 風馬 石原 葉

広島市立大学
大庭 孝文

東京造形大学
足立 佐羽子

金沢美術工芸大学
山本 有彩

招待作家
藤城 正晴 織田 涼子

特別出品(前回買上)
中井 章人 大河原 典子

【主催】公益財団法人佐藤国際文化育英財団 佐藤美術館

今後の25周年記念事業の展示

佐藤国際文化育英財団奨学生コレクション展
～奨学援助事業25年を振り返る～
2016年11月15日(火)～12月18日(日) **《有料》**

今まで当館において買上、収蔵した奨学生の作品を通して25年を振り返ります

25人の作家展
～佐藤国際文化育英財団25周年記念奨学生選抜～
2017年1月10日(火)～3月5日(日) **《有料》**

平成3年の第1期奨学生から平成27年第25期奨学生まで417名の中から各期1名、合計25名の近作・新作を一堂に展覧します

公益財団法人佐藤国際文化育英財団 佐藤美術館

〒160-0015 東京都新宿区大京町31-10
Tel. 03 3358 6021 Fax. 03 3358 6023
http://homepage3.nifty.com/sato-museum/



■交通案内■

JR総武線「千駄ヶ谷駅」より徒歩5分 「信濃町駅」より徒歩6分
大江戸線「国立競技場駅」A3出口より徒歩4分

千駄ヶ谷駅からの道順 千駄ヶ谷駅の改札を出て左にしばらく進むと大きな通り(外苑西通り)にぶつかります。それを左折し、しばらくすると歩道橋のある交差点(新宿御苑正門前※普段は閉鎖)にぶつかりますので、そこを右に曲がって三軒目です。

信濃町駅からの道順 信濃町駅正面に慶徳病院があります。駅を背にして慶徳病院の左脇の道(JR線路沿い)を直進。下り坂になっておりますので、下りきった通り四谷第六小学校向かいです。

※駐車場はございません。

