

2017年11月1日

調査レポート

実践女子大学 人間社会学部
実践「ペルソナ」研究会

実践『ペルソナ』通信 Side-*Be* 面 (No. B-67)

「女子大生における TDL でのカチューシャ購買行動」に関する調査結果

実践女子大学人間社会学部 実践「ペルソナ」研究会では、「ディズニーランド（以下 TDL）でのカチューシャ購買行動」について、TDL で購入したカチューシャや帽子、サングラスの「所有」「収納場所」「使用場面・使用状況」の3点から、写真観察法をすることにより、女子大生と「TDL でのカチューシャ購買行動」との関係について、調査しました。

※実践『ペルソナ』通信 Be 面とは、写真観察により、女子大生像を具体的に考察した調査レポートです。

観察調査結果のポイント

（1）少なくとも1度は購入経験がある。

今回の調査で、女子大生に所有の有無を問うと、全員カチューシャや帽子、サングラス等のいずれかのファッショングッズを持っており、「一度も買ったことがない。」という回答は見られなかった。かなり高い所有率である。カチューシャなどのファッショングッズは、人気キャラクターをはじめ様々なディズニーキャラクターの展開があり、形や季節も、使用方法も異なる。主に新しいものが発売されるたびに購入している人、季節ごとに購入している人、毎年購入している人、何年かに1度購入している人、滅多に購入しない人に分けることができるだろう。

（2 - a）TDL で購入したカチューシャや帽子は「ファッション」として認識されていない。

写真観察法において、収納場所を調査したところ、3つのタイプに分類することができた。

- ①ディズニーグッズとしてまとめて収納型
- ②「思い出」飾りつけ型

③その他

最も多かったのが、①の「ディズニーグッズとしてまとめて収納型」である。TDL で購入したファッショングッズを全てまとめて同じ箇所にしまうというものだ。しかし、部屋には、普段使用するアクセサリのカチューシャがあっても、そのカチューシャと同じところに収納するケースは見られない。普段使用するキャップやベレー帽があったとしても、それらと同じところにディズニーの帽子はない。これは、「ディズニー」が生み出す特別感はもちろん、我々が「ディズニー」に対して夢と現実を区別したいという無意識に感じている気持ちの表れなのではなかろうか。

(2 - b) カチューシャは「思い出」のものという認識。

次に多かったのが「思い出」飾りつけ型である。壁に飾ることや、ぬいぐるみに被せることで、「TDL での思い出」を目に見える形で飾っている。もしかすると、カチューシャは「写真」のような「思い出」を残す役割もあるのではなかろうか。ペルソナ A 面ではその役割についても調査する。

(2 - c) 合わせやすさを重視。

その他には、「1つしか持っていない」という回答者がそれぞれ収納している場所を示している。興味深いのは、「1つしか持っていない」人は必ず人気キャラクター「ミニーマウス」のカチューシャである、という点である。王道中の王道で何度でも使える、皆が持っているから合わせやすい、という理由からのようだった。(3)のお揃いやペアの心理に関わってくるだろう。

(3) 使用状況で目立ったのは、「お揃い」や「ペア」のものを購入するケース。

女子大生は、仲間と同じことをするのが好きである。これはおそらく、女性に多い、同調してほしい共感の気持ちや、認められたい気持ちが大きいからではなかろうか。

また、ディズニーキャラクターのような派手なファッションであっても1人では恥ずかしいが、友達と同じなら派手な格好も恥ずかしくない。安心感も得る。

さらに、同じものを身につけることで一体感が生まれ、お互いの「仲良しさ」を確認する行為、あるいは、「仲良しさ」をアピールする行為であるとも言えるかもしれない。つまりお揃いやペアが多い理由は、女性である、女子大生の特徴だと考えられるだろう。

パターンは例外を除き、大きく分けて3つに分類される。おそろいのもの、ペアのもの、異なるキャラクターのものだ。どのファッショングッズを選択するのかその理由と、一緒に出かける人との関係性と購買行動に、影響や関わりがあるかをペルソナ A 面にて調査する。

(4) ディズニーの世界に入ったかのような写真。

TDLに出掛けると、シンデレラ城やトゥーンタウンなど、ディズニーの世界を背景に写真を撮る。今回の調査でも多くの人が、このような写真を撮っていた。この行為は、現実ではなかなかすることができないディズニーキャラクターになりきる「夢のファッション」をすることで、より一層ディズニーの世界に入ることができる、と感じているのではなかろうか。

本件調査担当

実践「ペルソナ」研究会

3年 菅野 千文美

観察調査結果

(1) 所有アイテム例





(2) 収納状況

【パターン① ディズニーとしてまとめて収納型】

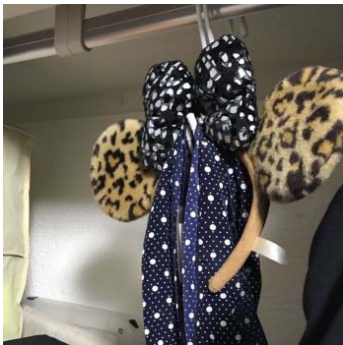


【パターン② 思い出飾りつけ型】





【パターン③ その他】

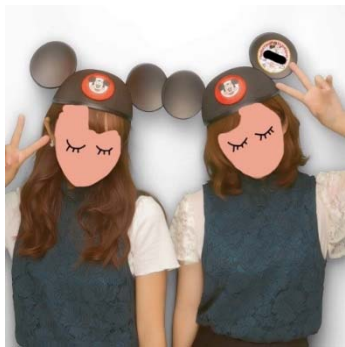


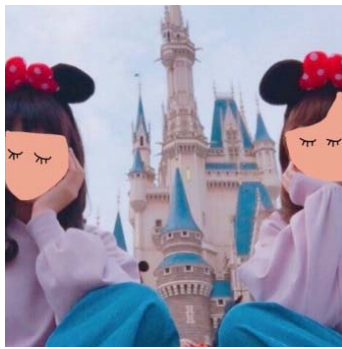
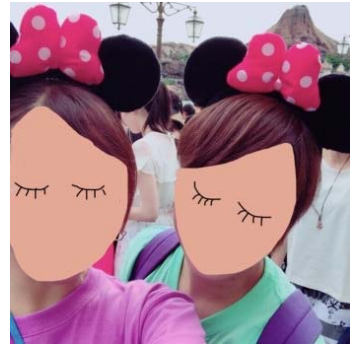


(3)使用場面・状況

【パターン A おそろいタイプ】







【パターンB ペアタイプ】





【パターンC ばらばらタイプ】



【パターンD 装着以外のアイテム】

