

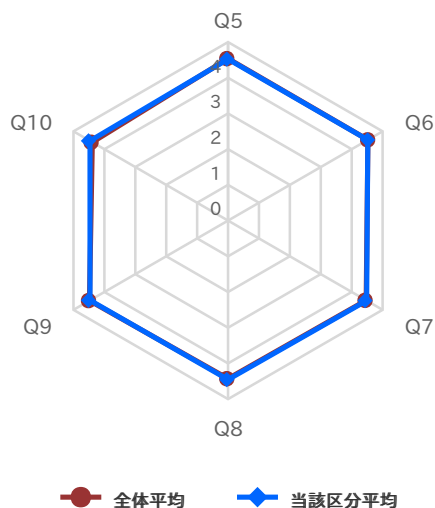
2021年度前期 授業アンケート集計結果表(科目区分別)

科目区分	英語コミュニケーション学科専門科目
------	-------------------

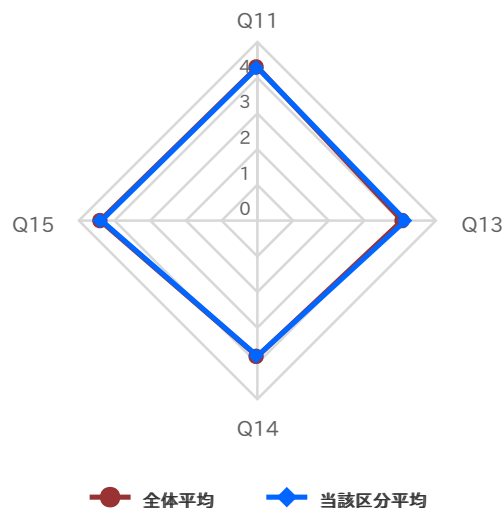
履修者数	1,445
回答者数	921
回答率	63.7%

設問	当該区分平均	全体平均	度数(人)/構成比(%)					無回答
			とてもよ くてはまる	どちらか といえ ばあてはまる	どちら とも いえ ない	どちら かとい え ばあて はまら ない	ま ったく あて はま らな い	
I.あなた自身について			⑤	④	③	②	①	
1. あなたのこの授業の欠席回数ほどのくらいでしたか? 5:0回/4:1回/3:2回/2:3回/1:4回以上	0.52 回	0.43 回	645 70.0%	155 16.8%	62 6.7%	33 3.6%	26 2.8%	0
2. あなたのこの授業における週あたりの予習復習時間(レポート課題等含む)はどれくらいでしたか? 5:2時間以上/4:2時間未満/3:1時間未満/2:30分未満/1:なし	0.90h	1.02h	43 4.7%	173 18.8%	360 39.1%	247 26.8%	98 10.6%	0
3. あなたがこの授業を履修した理由は何ですか?(複数回答可) 5:十分に理解できた 100-90%/4:ほぼ理解できた 89-75%/3:まあまあ理解できた 74-60%/2:時々理解できなかった 59-30%/1:まったく理解できなかった 29%以下	--	--	425 40.3%	68 6.4%	443 42.0%	84 8.0%	35 3.3%	0
4. あなたはこの授業をどれくらいの割合で理解できましたか? 5:十分に理解できた 100-90%/4:ほぼ理解できた 89-75%/3:まあまあ理解できた 74-60%/2:時々理解できなかった 59-30%/1:まったく理解できなかった 29%以下	79.4%	80.4%	263 28.6%	355 38.5%	242 26.3%	50 5.4%	11 1.2%	0
II. この授業の内容と方法について			⑤	④	③	②	①	
5. シラバスの内容や到達目標と一致していましたか?(授業の実施方法変更により、manaba・J-TAS等でシラバス内容の変更が周知されている場合は、修正後のシラバス内容を参照すること)	4.52	4.54	580 63.0%	256 27.8%	75 8.1%	7 0.8%	3 0.3%	0
6. 各回の授業の進むスピードは適切でしたか?	4.52	4.52	598 64.9%	224 24.3%	84 9.1%	11 1.2%	4 0.4%	0
7. 説明はわかりやすかったですか?	4.48	4.47	579 62.9%	235 25.5%	85 9.2%	18 2.0%	4 0.4%	0
8. 双方向授業(質問のしやすさ等を含む)等の工夫がされていましたか?(manabaの掲示板、個別コレクション等の利用を含む)	4.45	4.43	557 60.5%	248 26.9%	98 10.6%	13 1.4%	5 0.5%	0
9. 板書やパワーポイント、配布資料はわかりやすかったですか?	4.47	4.48	571 62.0%	240 26.1%	85 9.2%	18 2.0%	7 0.8%	0
10. 担当教員の声や言葉は、聞き取りやすかったですか?(オンデマンド授業等で音声を伴わない動画配信科目の場合は、「3.どちらともいえない」を選択する)	4.47	4.39	595 64.6%	180 19.5%	129 14.0%	14 1.5%	3 0.3%	0
III. 全体について			⑤	④	③	②	①	
11. この授業を通じて、自身の成長が実感できましたか?	4.28	4.30	425 46.1%	371 40.3%	99 10.7%	14 1.5%	12 1.3%	0
13. この科目(系・分野)をさらに専門的に学びたいと思いましたか?	4.15	4.06	394 42.8%	334 36.3%	145 15.7%	34 3.7%	14 1.5%	0
14. あなたがこの授業で自分に成績をつけるとしたら、成績評価は何ですか? 5:+A/4:A/3:B/2:C/1:D	3.79	3.80	205 22.3%	365 39.6%	312 33.9%	35 3.8%	4 0.4%	0
15. 総合的に判断してこの授業に満足しましたか?	4.37	4.40	495 53.7%	305 33.1%	95 10.3%	17 1.8%	9 1.0%	0

レーダーチャート(大問II)



レーダーチャート(大問III)



クロス集計結果表(総合的満足度x各設問)

Q6. 各回の授業の進むスピードは適切でしたか?

Q15. 総合的に判断してこの授業に満足しましたか?

度数(人)							構成比(%)						
選択肢	大変満足	どちらかといえば満足	どちらともいえない	どちらかといえば満足していない	まったく満足していない	回答数	選択肢	大変満足	どちらかといえば満足	どちらともいえない	どちらかといえば満足していない	まったく満足していない	回答率
とてもよくあてはまる	442	130	23	3	0	598	とてもよくあてはまる	73.9%	21.7%	3.8%	0.5%	0.0%	100.0%
どちらかといえばあてはまる	47	148	24	4	1	224	どちらかといえばあてはまる	21.0%	66.1%	10.7%	1.8%	0.4%	100.0%
どちらともいえない	6	25	43	7	3	84	どちらともいえない	7.1%	29.8%	51.2%	8.3%	3.6%	100.0%
どちらかといえばあてはまらない	0	1	5	3	2	11	どちらかといえばあてはまらない	0.0%	9.1%	45.5%	27.3%	18.2%	100.0%
まったくあてはまらない	0	1	0	0	3	4	まったくあてはまらない	0.0%	25.0%	0.0%	0.0%	75.0%	100.0%

Q7. 説明はわかりやすかったですか?

Q15. 総合的に判断してこの授業に満足しましたか?

度数(人)							構成比(%)						
選択肢	大変満足	どちらかといえば満足	どちらともいえない	どちらかといえば満足していない	まったく満足していない	回答数	選択肢	大変満足	どちらかといえば満足	どちらともいえない	どちらかといえば満足していない	まったく満足していない	回答率
とてもよくあてはまる	452	113	11	3	0	579	とてもよくあてはまる	78.1%	19.5%	1.9%	0.5%	0.0%	100.0%
どちらかといえばあてはまる	38	166	27	4	0	235	どちらかといえばあてはまる	16.2%	70.6%	11.5%	1.7%	0.0%	100.0%
どちらともいえない	4	24	49	6	2	85	どちらともいえない	4.7%	28.2%	57.6%	7.1%	2.4%	100.0%
どちらかといえばあてはまらない	1	2	8	4	3	18	どちらかといえばあてはまらない	5.6%	11.1%	44.4%	22.2%	16.7%	100.0%
まったくあてはまらない	0	0	0	0	4	4	まったくあてはまらない	0.0%	0.0%	0.0%	0.0%	100.0%	100.0%

Q8. 双方向授業(質問のしやすさ等を含む)等の工夫がされていましたか?(manabaの掲示板、個別コレクション等の利用を含む)

Q15. 総合的に判断してこの授業に満足しましたか?

度数(人)							構成比(%)						
選択肢	大変満足	どちらかといえば満足	どちらともいえない	どちらかといえば満足していない	まったく満足していない	回答数	選択肢	大変満足	どちらかといえば満足	どちらともいえない	どちらかといえば満足していない	まったく満足していない	回答率
とてもよくあてはまる	433	106	16	2	0	557	とてもよくあてはまる	77.7%	19.0%	2.9%	0.4%	0.0%	100.0%
どちらかといえばあてはまる	49	161	32	4	2	248	どちらかといえばあてはまる	19.8%	64.9%	12.9%	1.6%	0.8%	100.0%
どちらともいえない	11	37	41	6	3	98	どちらともいえない	11.2%	37.8%	41.8%	6.1%	3.1%	100.0%
どちらかといえばあてはまらない	2	1	6	3	1	13	どちらかといえばあてはまらない	15.4%	7.7%	46.2%	23.1%	7.7%	100.0%
まったくあてはまらない	0	0	0	2	3	5	まったくあてはまらない	0.0%	0.0%	0.0%	40.0%	60.0%	100.0%

Q9. 板書やパワーポイント、配布資料はわかりやすかったですか?

Q15. 総合的に判断してこの授業に満足しましたか?

度数(人)							構成比(%)						
選択肢	大変満足	どちらかといえば満足	どちらともいえない	どちらかといえば満足していない	まったく満足していない	回答数	選択肢	大変満足	どちらかといえば満足	どちらともいえない	どちらかといえば満足していない	まったく満足していない	回答率
とてもよくあてはまる	444	116	10	1	0	571	とてもよくあてはまる	77.8%	20.3%	1.8%	0.2%	0.0%	100.0%
どちらかといえばあてはまる	41	152	37	7	3	240	どちらかといえばあてはまる	17.1%	63.3%	15.4%	2.9%	1.2%	100.0%
どちらともいえない	9	33	38	3	2	85	どちらともいえない	10.6%	38.8%	44.7%	3.5%	2.4%	100.0%
どちらかといえばあてはまらない	0	4	8	5	1	18	どちらかといえばあてはまらない	0.0%	22.2%	44.4%	27.8%	5.6%	100.0%
まったくあてはまらない	1	0	2	1	3	7	まったくあてはまらない	14.3%	0.0%	28.6%	14.3%	42.9%	100.0%

Q10. 担当教員の声や言葉は、聞き取りやすかったですか?(オンデマンド授業等で音声を伴わない動画配信科目の場合は、「3.どちらともいえない」を選択する)

Q15. 総合的に判断してこの授業に満足しましたか?

度数(人)							構成比(%)						
選択肢	大変満足	どちらかといえば満足	どちらともいえない	どちらかといえば満足していない	まったく満足していない	回答数	選択肢	大変満足	どちらかといえば満足	どちらともいえない	どちらかといえば満足していない	まったく満足していない	回答率
とてもよくあてはまる	415	148	24	5	3	595	とてもよくあてはまる	69.7%	24.9%	4.0%	0.8%	0.5%	100.0%
どちらかといえばあてはまる	30	108	33	7	2	180	どちらかといえばあてはまる	16.7%	60.0%	18.3%	3.9%	1.1%	100.0%
どちらともいえない	47	45	34	2	1	129	どちらともいえない	36.4%	34.9%	26.4%	1.6%	0.8%	100.0%
どちらかといえばあてはまらない	2	4	4	3	1	14	どちらかといえばあてはまらない	14.3%	28.6%	28.6%	21.4%	7.1%	100.0%
まったくあてはまらない	1	0	0	0	2	3	まったくあてはまらない	33.3%	0.0%	0.0%	0.0%	66.7%	100.0%